



LIBERO SERVIZIO IL GIUSTO EQUILIBRIO FRA TRADIZIONE E INNOVAZIONE

La Tradizione è il grande patrimonio grazie al quale il Gruppo Beretta ha tramandato le migliori ricette per produrre salumi di alta qualità. Ma ciò che ha permesso di stare al passo con i gusti del Consumatore, le esigenze della Distribuzione e le opportunità del mercato è stata la scelta di un'efficace strategia di innovazione.

Grazie al proprio know how tecnologico, il Gruppo Beretta occupa un posto privilegiato nel mercato dei salumi producendo costantemente una vasta gamma di prodotti Tradizionali con un'alta qualità.

Le recenti tendenze di consumo e le esigenze in evoluzione del Consumatore, hanno portato allo sviluppo di prodotti innovativi come i salumi pretagliati e confezionati, caratterizzati dagli innegabili vantaggi in termini di praticità e conservabilità/qualità. Grazie al confezionamento in atmosfera protettiva ed ai nuovi sistemi di affettatura "all'italiana" praticati nelle zone tipiche di produzione e sotto un rigorosissimo controllo igienico sanitario, questi salumi risultano del tutto simili a quelli preparati al momento dal salumiere.



PRODOTTI LIBERO SERVIZIO





**LA FRESCA
SALUMERIA**

**SELEZIONE SPECIALE
SEMPLICI PIACERI**

ZERO24

SALAMI

WÜRSTEL

**CUBETTI
AIUTI IN CUCINA**

**HAMBURGER
PRECOTTI**

TRANCI



SALLE BLANCHE BERETTA: IL NUOVO STANDARD DI QUALITÀ DEGLI AFFETTATI

Oltre che offrire prodotti di elevata qualità, la missione del Gruppo Beretta è sempre stata quella di garantire la massima sicurezza per i propri prodotti. A tal proposito per i suoi Affettati l'Azienda ha scelto di affidarsi alle soluzioni tecnologiche più avanzate disponibili sul mercato. È nata, così, la "Salle Blanche Beretta".

La "Salle Blanche" è un ambiente di lavorazione nel quale i rischi di contaminazione sono praticamente ridotti a zero. Tutto ciò può accadere grazie ai flussi d'aria, alla pressurizzazione, alla temperatura, all'umidità e al sistema di filtrazione che eliminano i microrganismi che altrimenti resterebbero liberi nell'aria.

Questa tecnologia determina dei benefici diretti all'intera filiera distributiva e ne è il consumatore il maggior fruitore che può contare su una maggiore conservabilità del prodotto e su una migliore e costante qualità organolettica.

Ma vediamo una per una le fasi di "purificazione" dell'aria all'interno della "Salle Blanche":

- Il Flusso dell'aria: l'aria, purificata dal sistema di filtrazione ad altissimo rendimento, fluisce forzatamente sulle zone di lavoro. Raggiunta la superficie delle

persone e degli oggetti, trascina con sé le particelle microscopiche allontanandole dalla zona interessata attraverso bocchette di aspirazione che la inviano nuovamente alla filtrazione.

- La Pressurizzazione: la pressione è diversa nei vari ambienti di lavorazione. Più alta nel locale di affettazione e più bassa man mano che ci si allontana dal cuore della "Salle Blanche", per dare all'aria una direzione obbligatoria.

- Temperatura e Umidità: la temperatura è bassa per evitare alterazioni dei prodotti e l'umidità è mantenuta al 35% circa.

- Il Sistema di Filtrazione: prima di giungere all'interno della "Salle Blanche", l'aria attraversa 3 tipi di filtri. I primi, "prefiltri", trattengono le particelle volatili più grosse. I secondi hanno un'efficienza del 99,995% su particelle di 0,3 micron. I terzi, filtri ULPA (Ultra Low Penetration Air) hanno un'efficienza del 99,999% su particelle di 0,3 micron.

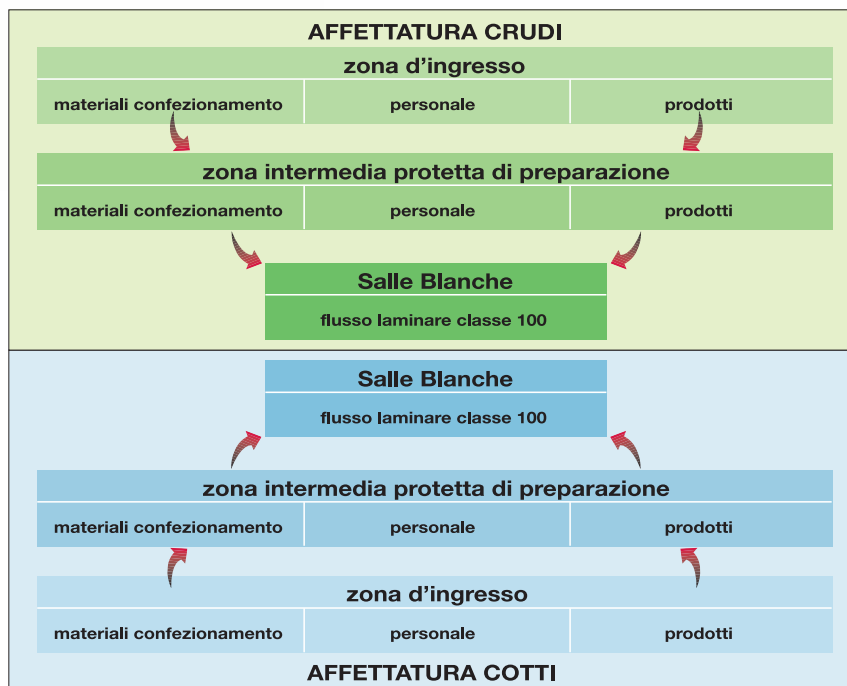




IGIENE, CONTROLLO E SICUREZZA



Poichè le caratteristiche naturali e microbiologiche dei prodotti cotti e crudi richiedono ambienti differenziati, la “Salle Blanche Beretta” è stata progettata separando in modo netto i due reparti di lavorazione. Grazie a questa suddivisione nè prodotti, nè materiali, nè personale di un reparto possono entrare in contatto con elementi dell'altro.



La Fresca Salumeria

Affettati in vaschetta calibrata, confezionati in atmosfera protettiva.
Salumi a Denominazione di Origine Protetta e Salumi ad Indicazione Geografica Protetta.
Prodotti e confezionati nelle zone tipiche.



cod. 4079
"Prosciutto di
Parma D.O.P."
peso g 85



D.O.P. - Denominazione di Origine Protetta



cod. 4126
"Speck Alto Adige I.G.P."
peso g 100



I.G.P. - Indicazione Geografica Protetta



cod. 4894
"Bresaola della
Valtellina I.G.P."
peso g 100



I.G.P. - Indicazione Geografica Protetta

AFFETTATI



Affettati in vaschetta calibrata, confezionati in atmosfera protettiva. Salumi a Denominazione di Origine Protetta e Salumi ad Indicazione Geografica Protetta. Prodotti e confezionati nelle zone tipiche.



cod. 4945

"Mortadella
Bologna I.G.P."

peso g 150



I.G.P. - Indicazione Geografica Protetta



cod. 5340

"Mortadella
Bologna I.G.P."

peso g 100



I.G.P. - Indicazione Geografica Protetta

La Fresca Salumeria

Salumi affettati in vaschetta calibrata, confezionati in atmosfera protettiva.

cod. 4948

“Coppa”

peso g 120



cod. 4951

“Pancetta Classica”

peso g 120



cod. 4317

“Antipasto Classico”

peso g 140



cod. 4941

“Prosciutto Crudo”

peso g 120



AFFETTATI



Salumi affettati in vaschetta calibrata, confezionati in atmosfera protettiva.

cod. 4963

"Salame Napoli"

peso g 120



cod. 4944

"Salame Milano"

peso g 120



cod. 4965

"Salame Ungherese"

peso g 120



La Fresca Salumeria

Salumi affettati in vaschetta calibrata, confezionati in atmosfera protettiva.

cod. 4942

"Prosciutto Cotto
Alta Qualità"

peso g 140



cod. 4943

"Cotto alla Brace"

peso g 140



cod. 4882

"Prosciutto Cotto
Alta Qualità"

peso g 100



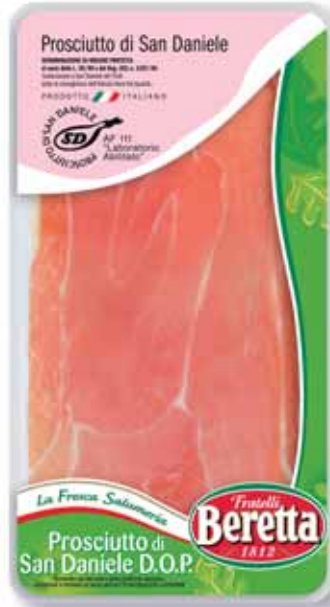
AFFETTATI



Affettati in vaschetta calibrata, confezionati in atmosfera protettiva.



cod. 4854
 "Prosciutto di San Daniele"
 peso g 70



D.O.P. - Denominazione di Origine Protetta



cod. 4860
 "Prosciutto di Parma D.O.P."
 peso g 70



D.O.P. - Denominazione di Origine Protetta



cod. 4874
 "Salame Brianza D.O.P."
 peso g 80



D.O.P. - Denominazione di Origine Protetta



cod. 4878
 "Mortadella Bologna I.G.P."
 peso g 100



I.G.P. - Indicazione Geografica Protetta



cod. 4871
 "Bresaola della Valtellina I.G.P."
 peso g 70



I.G.P. - Indicazione Geografica Protetta

Affettati in vaschetta calibrata,
confezionati in atmosfera protettiva.

cod. 4865

"Pancetta Classica"

peso g 100



cod. 4075

"Prosciutto Cotto"

peso g 100



cod. 4872

"Speck Alto Adige I.G.P."

peso g 80



I.G.P. - Indicazione Geografica Protetta

cod. 4875

"Coppa"

peso g 80



AFFETTATI



Affettati in vaschetta calibrata,
confezionati in atmosfera protettiva.

cod. 4750

"Prosciutto Crudo"

peso g 70



cod. 4873

"Salame Milano"

peso g 80



cod. 4800

"Salame Napoli"

peso g 80



cod. 4863

"Salame Ungherese"

peso g 80



Affettati in confezione sottovuoto.

cod. 4705

"Prosciutto Cotto
Toast Fette"

peso g 100



cod. 4663

“Porchetta al forno
Semplici Piaceri”

peso g 130



cod. 4662

“Petto di Pollo Arrosto
Semplici Piaceri”

peso g 100



Arrosti affettati
in vaschetta
calibrata,
confezionati in
atmosfera
protettiva.

cod. 4664

“Tacchino al forno
Semplici Piaceri”

peso g 130



cod. 4661

“Tacchino al forno
Semplici Piaceri”

peso g 90



cod. 4660

“Arista al forno
Semplici Piaceri”

peso g 120



SELEZIONE SPECIALE



SEMPLICI PIACERI
SELEZIONE SPECIALE

Salumi affettati in vaschetta calibrata, confezionati in atmosfera protettiva.

cod. 4125
"Il cotto Italiano
Selezione Speciale 1812"
peso g 120



cod. 5326
"Salame Felino
Selezione Speciale 1812"
peso g 120



cod. 5325
"Antipasto
Piacentino D.O.P.
Selezione Speciale 1812"
peso g 120



D.O.P. - Denominazione di Origine Protetta



cod. 9320
"Prosciutto di Parma
Selezione Speciale 1812"
peso g 80



D.O.P. - Denominazione di Origine Protetta



Spuntino Maxi

Salumi affettati in vaschetta calibrata, confezionati in atmosfera protettiva.

cod. 4187

"Mortadella Spuntino Maxi"

peso g 80



cod. 4186

"Prosciutto Crudo Spuntino Maxi"

peso g 60



cod. 4188

"Bresaola della Valtellina I.G.P. Spuntino Maxi"

peso g 60



cod. 4185

"Prosciutto Cotto Spuntino Maxi"

peso g 80



cod. 4189

"Tacchino al forno Spuntino Maxi"

peso g 80



Salumi affettati in vaschetta calibrata, confezionati in atmosfera protettiva.

cod. 3914

"Prosciutto Crudo
Lo Spuntino"

peso g 30



cod. 3915

"Bresaola
Lo Spuntino"

peso g 30



cod. 3913

"Prosciutto Cotto
Lo Spuntino"

peso g 40



cod. 3912

"Mortadella
Lo Spuntino"

peso g 30



ZERO24



Lo Spuntino

Salumi affettati in vaschetta calibrata, confezionati in atmosfera protettiva.

cod. 3911

“Salame Ungherese
Lo Spuntino”

peso g 30



cod. 3910

“Salame Milano
Lo Spuntino”

peso g 30



cod. 3916

“Pancetta
Lo Spuntino”

peso g 30



Piadine &



cod. 3903
"Piadina & Prosciutto
Cotto + Formaggio
Zero24"
peso g 115



cod. 3905
"2 Piadinette & Prosciutto
Cotto + Formaggio
Zero24"
peso g 160



cod. 3904
"Piadina & Prosciutto
Crudo + Formaggio
Zero24"
peso g 115



cod. 3906
"2 Piadinette & Prosciutto
Crudo + Formaggio
Zero24"
peso g 140





Mini Sandwiches &

cod. 3907

"2 Mini Sandwiches & salame Milano Zero24"
peso g 70



cod. 3908

"2 Mini Sandwiches & prosciutto Crudo Zero24"
peso g 70



Crock

cod. 3901

"Salamini Piccanti + Taralli Zero24"
peso g 60



cod. 3902

"Salamini Classici + Schiacciatina Zero24"
peso g 60



cod. 3917

"Salamini classici + Taralli Zero24"
peso g 60



SALAMINI



Salamini

Mini Salami “senza pelle” in vaschetta calibrata, confezionati in atmosfera protettiva.

cod. 5024

“Salamini Classici”

peso g 100



cod. 5000

“Salamini Piccanti”

peso g 100



cod. 5008

“Salamini Affumicati”

peso g 100



cod. 5025

“Salamini Tacchino e Suino”

peso g 100



SALAMI

SALAMI



Antichi Sapori - Cacciatori (D.O.P.)

Salami crudi stagionati di puro suino confezionati e calibrati.



cod. 0605

"4 Gnometti"

peso g 150



cod. 0608

"4 Piccanti"

peso g 150



cod. 0610

"Cacciatore Macinato
Fine D.O.P."

peso g 150

D.O.P. - Denominazione di Origine Protetta



cod. 0653

"Cacciatore Macinato
Grosso D.O.P."

peso g 150

D.O.P. - Denominazione di Origine Protetta

Antichi Sapori - Salametti e Salami

Salami crudi stagionati di puro suino confezionati e calibrati.

cod. 0703

"Salametto
Ungherese"

peso g 150



cod. 0705

"Salame Ungherese"

peso g 250



cod. 0656

"Salame Milano"

peso g 250



Antichi Sapori - Salsiccie

Salami crudi stagionati di puro suino confezionati e calibrati.

cod. 0720

"Salsiccia Napoli
Dolce Curva"

peso g 300



cod. 0722

"Salsiccia Napoli
Piccante Curva"

peso g 300



SALAMI



Salametti e Salami (D.O.P.)

Salami crudi stagionati di puro suino.
Salumi a Denominazione di Origine Protetta. Prodotti e confezionati nelle zone tipiche.



cod. 0049
"5 Bocconcini
Brianza D.O.P."
peso c.a. g 200



D.O.P. - Denominazione di Origine Protetta



cod. 0039
"Salametto
Brianza D.O.P."
peso c.a. g 150



D.O.P. - Denominazione di Origine Protetta



cod. 0035
"Bindonetto
Brianza D.O.P."
peso c.a. g 250



D.O.P. - Denominazione di Origine Protetta

cod. 0058
"Filzetta Brianza D.O.P."
peso c.a. g 400



D.O.P. - Denominazione di Origine Protetta

Cacciatori (D.O.P.), Salametti e Salsiccie

Salami crudi stagionati di puro suino.

cod. 0045

"Settenani"

peso c.a. g 300



cod. 0625

"Salametto Settenani"

peso g 180



cod. 0020

"Cacciatore
Macinato Fine D.O.P."
peso c.a. g 150



D.O.P. - Denominazione di Origine Protetta



cod. 0310

"Salsiccia
Napoli Curva"

peso c.a. g 300

cod. 0327

"Salsiccia
Napoli Lunga"

peso c.a. g 400



SALAMI



Salametti

Salami crudi stagionati di puro suino.

cod. 0050

“Salametto Milano”

peso c.a. g 400



cod. 0175

“Colli di Barzanò”

peso c.a. g 400

cod. 0195

“Colli di Barzanò”

peso c.a. g 800



cod. 0165

“Salametto
di Campagna”

peso c.a. g 400



cod. 0200

“Salame della Fattoria”

peso c.a. g 800



WÜRSTEL



Suino

Würstel di puro suino senza pelle, pastorizzati e senza polifosfati aggiunti.

cod. 5605

"4 Würstel Classici"

peso g 100



cod. 5625

"10 Würstel Classici"

peso g 250



cod. 5620

"Tenerino"

peso g 220



cod. 5610

"Paninaro"

peso g 120



cod. 5621

"Tenerino
con Mozzarella"

peso g 220



WÜRSTEL

WÜRSTEL



Pollo

Würstel di pollo senza pelle e pastorizzati.

cod. 5608

"4 Würstel
di Pollo Italiano"

peso g 100



cod. 5607

"4 Würstel di Pollo"

peso g 100



cod. 5609

"3 Würstel
di Pollo Italiano"

peso g 250



AIUTI IN CUCINA

Affettati

cod. 4866

"Bacon Fette"

peso g 100



cod. 4814

"Spalla Cotta"

peso g 100



AIUTI IN CUCINA



CUBETTI

Pancetta

Cubetti confezionati in atmosfera protettiva.

cod. 4266

"Pancetta Affumicata"

peso g 100



cod. 4265

"Pancetta Dolce"

peso g 100



cod. 4821

"Pancetta Affumicata"

peso g 150



cod. 4820

"Pancetta Dolce"

peso g 150



cod. 4267

"Pancetta Affumicata"

peso g 230



cod. 4268

"Pancetta Dolce"

peso g 230



CUBETTI
AIUTI IN CUCINA

AIUTI IN CUCINA



CUBETTI

Prosciutto Cotto

Cubetti confezionati in atmosfera protettiva.

cod. 4829

"Prosciutto cotto"

peso g 120



cod. 4033

"Prosciutto cotto"

peso g 250



HAMBURGER

Paciocotti

Hamburger di prosciutto cotto confezionati in atmosfera protettiva.

cod. 5063

"Paciocotti formaggio"

peso g 150



cod. 5062

"Paciocotti classico"

peso g 150



PRECOTTI



I.G.P. Zamponi e cotechini ad Indicazione Geografica Protetta. Prodotti e confezionati nelle zone tipiche



cod. 3204
"Mini Cotechino
Modena I.G.P."
peso g 250



I.G.P. - Indicazione Geografica Protetta



cod. 3101
"Cotechino
Modena I.G.P."
peso g 500



I.G.P. - Indicazione Geografica Protetta



cod. 3204
"Zamponone
Modena I.G.P."
peso g 1000



I.G.P. - Indicazione Geografica Protetta

PRECOTTI ARROSTO

Salumi precotti.

cod. 3919
"Stinco al Forno"
peso g 650



HAMBURGER
PRECOTTI

TRANCI



Mortadelle

Tranci di mortadella di puro suino, senza polifosfati aggiunti, confezionati sottovuoto.

cod. 2715

“Mortadella Cilindrica”

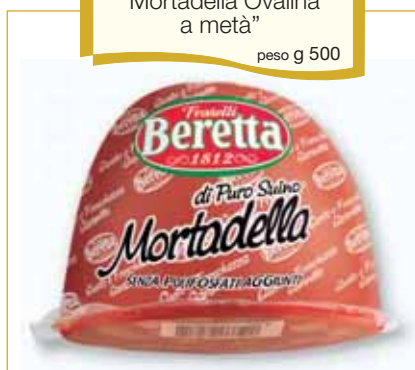
peso g 350



cod. 2707

“Mortadella Ovalina a metà”

peso g 500



cod. 2718

“Mortadella Ovalina”

peso g 500



cod. 2724

“Mortadella Ovalina”

peso g 1000



cod. 3694

“Mortadella Spicchio”

peso g 500



Prosciutti

Tranci di prosciutto cotto, confezionati sottovuoto.

cod. 3695

"Prosciutto Cotto
Toast Trancio"

peso g 400



cod. 3712

"Prosciutto Cotto
Trancio"

peso c.a. g 750



cod. 2041

"Prosciutto Cotto
Toast"

peso c.a. g 1400



cod. 2034

"Prosciutto Cotto
a Quarti"

peso c.a. g 1200



cod. 2030

"Mini Cotto"

peso g 500



cod. 2028

"Mini Cotto
Alluminio"

peso g 500



TRANCI



Pancette e Lardo

Tranci di Pancetta e Lardo, confezionati sottovuoto.

cod. 3640

“Pancetta Stagionata
Dolce due pezzi”
peso ca. g 250



cod. 3650

“Pancetta Bacon
due pezzi”
peso ca. g 250



cod. 1613

“Pancetta Tuttomagro
Trancio”
peso ca. g 800



cod. 3660

“Lardo Trancio”
peso ca. g 300



cod. 3705

“Strutto in Vaschetta”
peso g 250



cod. 3700

“Coppa Casereccia
tronchetto”
peso ca. g 500



Salumi Crudi Stagionati

Tranci di prosciutto crudo a Denominazione di Origine Protetta e altri salumi stagionati. Prodotti e confezionati nelle zone tipiche.



cod. 1337

“Prosciutto di Parma
D.O.P. Affetta e Gusta”
peso g 1200



D.O.P. - Denominazione di Origine Protetta



cod. 1242

“Prosciutto di San Daniele
D.O.P. Affetta e Gusta”
peso g 1200



D.O.P. - Denominazione di Origine Protetta

cod. 1334

“Prosciutto Crudo
Trancio Cuore”

peso g 1100



cod. 3746

“Speck di Prosciutto
Trancio”

peso g 450



cod. 3745

“Speck Alto Adige I.G.P.”

peso g 450



I.G.P. - Indicazione Geografica Protetta

cod. 3625

“Salsiccia Napoli
piccante”

peso ca. g 200





AFFETTATI

	UNITÀ DI VENDITA				IMBALLI				PALLETIZZAZIONE	
	Cod. Art.	Confezione	Peso (g)	Cod. E.A.N.	Dimensioni (mm)	Cartoni	Peso (Kg)	Dimensioni (mm)	Cartoni per Strato	Strati

Fresca Salumeria

"Prosciutto da Parma D.O.P. Fresca Salumeria"	4079 20	vaschetta/ap	85	8007660407929	235x200x20	10	1,2	255x260x74	12	12
"Bresaola della Valtellina I.G.P. Fresca Salumeria"	4894 20	vaschetta/ap	100	8007660489413	235x190x20	10	1,3	378x245x110	9	10
"Speck Alto Adige I.G.P. Fresca Salumeria"	4126 20	vaschetta/ap	100	8007660412626	235x190x20	10	1,4	274x247x123	12	10
"Mortadella Bologna I.G.P. Fresca Salumeria"	4945 20	vaschetta/ap	150	8007660494516	235x190x20	10	1,9	378x245x110	9	10
"Mortadella Bologna I.G.P. Fresca Salumeria"	5340 20	vaschetta/ap	100	8007660534021	210x185x20	10	1,4	378x245x110	9	10
"Coppa Fresca Salumeria"	4948 20	vaschetta/ap	120	8007660494813	235x190x20	10	1,6	274x247x123	12	10
"Pancetta Classica Fresca Salumeria"	4951 20	vaschetta/ap	120	8007660495117	235x190x20	10	1,6	274x247x123	12	10
"Antipasto Classico Fresca Salumeria"	4317 20	vaschetta/ap	140	8007660485019	235x190x20	10	1,8	378x245x110	9	10
"Prosciutto Crudo Fresca Salumeria"	4941 20	vaschetta/ap	120	8007660494110	235x200x20	10	1,6	250x217x240	15	4
"Salame Napoli Fresca Salumeria"	4963 20	vaschetta/ap	120	8007660496312	235x190x20	10	1,6	274x247x123	12	10
"Salame Ungherese Fresca Salumeria"	4965 20	vaschetta/ap	120	8007660496527	235x190x20	10	1,6	274x247x123	12	10
"Salame Milano Fresca Salumeria"	4944 20	vaschetta/ap	120	8007660494417	235x190x20	10	1,6	274x247x123	12	10
"Prosciutto Cotto Fresca Salumeria"	4942 20	vaschetta/ap	140	8007660494219	235x190x20	10	1,8	378x245x110	9	10
"Prosciutto Cotto Fresca Salumeria"	4882 20	vaschetta/ap	100	8007660424292	210x185x20	10	1,4	378x245x110	9	10
"Prosciutto Cotto alla Brace Fresca Salumeria"	4943 20	vaschetta/ap	140	8007660494318	235x190x20	10	1,8	378x245x110	9	10
"Prosciutto San Daniele D.O.P. Fresca Salumeria"	4854 20	vaschetta/ap	70	8007660485408	127x235x10	10	1,0	255x260x74	12	12
"Prosciutto San Daniele D.O.P. Fresca Salumeria"	4854 30	vaschetta/ap	70	8007660485408	127x235x10	20	1,9	274x247x123	12	8
"Prosciutto San Daniele D.O.P. Fresca Salumeria"	4854 84	sacc x 5 vasc	350	8007660485484	127x235x50	4x5=20	9,0	274x247x123	12	8
"Prosciutto di Parma D.O.P. Fresca Salumeria"	4860 20	vaschetta/ap	70	8007660204450	133x235x10	10	1,0	255x260x74	12	12
"Prosciutto di Parma D.O.P. Fresca Salumeria"	4860 30	vaschetta/ap	70	8007660204450	133x235x10	20	1,9	274x247x123	12	8
"Prosciutto di Parma D.O.P. Fresca Salumeria"	4860 84	sacc x 5 vasc	350	8007660486085	133x235x50	4x5=20	9,0	274x247x123	12	8
"Salame Brianza D.O.P. Fresca Salumeria"	4874 20	vaschetta/ap	80	8007660238264	127x235x10	10	1,1	255x260x74	12	13
"Salame Brianza D.O.P. Fresca Salumeria"	4874 30	vaschetta/ap	80	8007660238264	127x235x10	20	2,1	274x247x123	12	10
"Salame Brianza D.O.P. Fresca Salumeria"	4874 84	sacc x 5 vasc	400	8007660487488	127x235x50	4x5=20	9,8	274x247x123	12	8

Legenda: **vaschetta/ap** = vaschetta in atmosfera protettiva | **sacc** = sacchetto cellophane

	UNITÀ DI VENDITA				IMBALLI				PALLETIZZAZIONE	
	Cod. Art.	Confezione	Peso (g)	Cod. E.A.N.	Dimensioni (mm)	Cartoni	Peso (Kg)	Dimensioni (mm)	Cartoni per Strato	Strati
"Bresaola della Valtellina I.G.P. Fresca Salumeria"	4871 20	vaschetta/ap	70	8007660210307	127x235x10	10	1,0	255x260x74	12	13
"Bresaola della Valtellina I.G.P. Fresca Salumeria"	4871 30	vaschetta/ap	70	8007660210307	127x235x10	20	1,9	274x247x123	12	8
"Bresaola della Valtellina I.G.P. Fresca Salumeria"	4871 84	sacc x 5 vasc	350	8007660487181	127x235x50	4x5=20	1,9	274x247x123	12	8
"Mortadella Bologna I.G.P. Fresca Salumeria"	4878 20	vaschetta/ap	100	8007660354575	127x235x20	10	1,3	274x247x123	12	10
"Mortadella Bologna I.G.P. Fresca Salumeria"	4878 84	sacc x 5 vasc	500	8007660487884	127x235x1000	4x5=20	12,0	445x290x170	6	8
"Coppa Parma Fresca Salumeria"	4875 20	vaschetta/ap	80	8007660202272	127x235x10	10	1,1	255x260x74	12	13
"Coppa Parma Fresca Salumeria"	4875 30	vaschetta/ap	80	8007660202272	127x235x10	20	2,1	274x247x123	12	10
"Coppa Parma Fresca Salumeria"	4875 84	sacc x 5 vasc	400	8007660487587	127x235x50	4x5=20	9,8	274x247x123	12	8
"Pancetta Classica Fresca Salumeria"	4865 20	vaschetta/ap	100	8007660486535	127x235x10	10	1,3	255x260x74	12	13
"Pancetta Classica Fresca Salumeria"	4865 30	vaschetta/ap	100	8007660486535	127x235x10	20	2,5	274x247x123	12	10
"Pancetta Classica Fresca Salumeria"	4865 84	sacc x 5 vasc	500	8007660486580	127x235x50	4x5=20	11,8	274x247x123	12	8
"Speck Alto Adige I.G.P. Fresca Salumeria"	4872 20	vaschetta/ap	80	8007660487235	127x235x10	10	1,1	255x260x74	12	13
"Speck Alto Adige I.G.P. Fresca Salumeria"	4872 30	vaschetta/ap	80	8007660487235	127x235x10	20	2,1	274x247x123	12	10
"Speck Alto Adige I.G.P. Fresca Salumeria"	4872 84	sacc x 5 vasc	400	8007660487280	127x235x50	4x5=20	2,1	274x247x123	12	8
"Prosciutto Cotto Fresca Salumeria"	4075 20	vaschetta/ap	100	8007660407523	127x235x50	10	1,2	274x247x123	12	10
"Prosciutto Cotto Fresca Salumeria"	4075 30	vaschetta/ap	100	8007660407523	127x235x50	20	2,6	445x290x170	6	8
"Salame Milano Fresca Salumeria"	4873 20	vaschetta/ap	80	8007660270219	127x235x10	10	1,1	255x260x74	12	13
"Salame Milano Fresca Salumeria"	4873 30	vaschetta/ap	80	8007660270219	127x235x10	20	2,1	274x247x123	12	10
"Salame Milano Fresca Salumeria"	4873 84	sacc x 5 vasc	400	8007660487389	127x235x50	4x5=20	2,1	274x247x123	12	10
"Salame Napoli Fresca Salumeria"	4800 20	vaschetta/ap	80	8007660480007	127x235x10	10	1,1	255x260x74	12	13
"Salame Napoli Fresca Salumeria"	4800 30	vaschetta/ap	80	8007660480007	127x235x10	20	2,1	274x247x123	12	10
"Salame Napoli Fresca Salumeria"	4800 84	sacc x 5 vasc	400	8007660480083	127x235x50	4x5=20	2,1	274x247x123	12	8
"Salame Ungherese Fresca Salumeria"	4863 20	vaschetta/ap	80	8007660486306	127x235x10	10	1,1	255x260x74	12	13
"Salame Ungherese Fresca Salumeria"	4863 30	vaschetta/ap	80	8007660486306	127x235x10	20	2,1	274x247x123	12	10
"Salame Ungherese Fresca Salumeria"	4863 84	sacc x 5 vasc	400	8007660486382	127x235x50	4x5=20	9,8	274x247x123	12	8
"Prosciutto Crudo Fresca Salumeria"	4750 20	vaschetta/ap	70	8007660206454	133x235x10	10	1,0	274x247x123	12	8
"Prosciutto Crudo Fresca Salumeria"	4750 30	vaschetta/ap	70	8007660206454	133x235x10	20	1,9	274x247x123	12	8
"Prosciutto Crudo Fresca Salumeria"	4750 84	sacc x 5 vasc	350	8007660475089	133x235x50	4x5=20	1,9	274x247x123	12	8

Legenda: **vaschetta/ap** = vaschetta in atmosfera protettiva | **sacc** = sacchetto cellophane

	UNITÀ DI VENDITA				IMBALLI				PALLETTIZZAZIONE	
	Cod. Art.	Confezione	Peso (g)	Cod. E.A.N.	Dimensioni (mm)	Cartoni	Peso (Kg)	Dimensioni (mm)	Cartoni per Strato	Strati

"Toast" Fette

"Prosciutto Cotto Toast Fette"	4705 30	busta s/v	100	8007660424247	128x125x15	20	2,3	255x260x74	12	13
--------------------------------	----------------	-----------	-----	----------------------	------------	----	-----	------------	----	----

Selezione Speciale 1812

"Il Cotto Italiano Selezione Speciale 1812"	4125 20	vaschetta/ap	120	8007660412527	235x190x20	10	1,6	378x245x110	9	10
"Salame Felino Selezione Speciale 1812"	5326 20	vaschetta/ap	100	8007660532607	235x190x20	10	1,3	274x247x123	12	10
"Antipasto Salumi Piacentini D.O.P. Selezione Speciale 1812"	5325 20	vaschetta/ap	120	8007660532508	235x190x20	10	1,6	378x245x108	9	8
"Prosciutto di Parma Selezione Speciale 1812"	3993 20	vaschetta/ap	80	8007660399323	235x190x20	10	1,6	378x245x108	9	8

Semplici Piaceri

"Arista al Forno Semplici Piaceri"	4660 20	vaschetta/ap	120	8007660466025	235x190x10	10	1,5	274x247x123	12	10
"Tacchino al Forno Semplici Piaceri"	4661 20	vaschetta/ap	90	8007660466124	127x235x10	10	1,2	255x260x74	12	13
"Tacchino al Forno Semplici Piaceri"	4664 20	vaschetta/ap	130	8007660466421	235x190x10	10	1,7	274x247x123	12	10
"Petto di Pollo Arrosto Semplici Piaceri"	4662 20	vaschetta/ap	100	8007660466223	127x235x10	10	1,3	255x260x74	12	13
"Porchetta al Forno Semplici Piaceri"	4663 20	vaschetta/ap	130	8007660466322	235x190x10	10	1,7	274x247x123	12	10

ZERO 24

Spuntino Maxi

"Prosciutto Cotto Alta qualità Spuntino Maxi Zero24"	418526	vaschetta/ap	80	8007660418505	116x126x25	16	1,5	274x247x123	12	10
"Prosciutto Crudo Spuntino Maxi Zero24"	418626	vaschetta/ap	60	8007660418604	116x126x25	16	1,2	274x247x123	12	10
"Mortadella Spuntino Maxi Zero24"	418726	vaschetta/ap	80	8007660418703	116x126x25	16	1,5	274x247x123	12	10
"Bresaola della Valtellina I.G.P. Spuntino Maxi Zero24"	418826	vaschetta/ap	60	8007660418802	116x126x25	16	1,2	274x247x123	12	10
"Tacchino al Forno Spuntino Maxi Zero24"	418926	vaschetta/ap	80	8007660418901	116x126x25	16	1,5	274x247x123	12	10

Legenda:
vaschetta/ap = vaschetta in atmosfera protettiva
sacc = sacchetto cellophane
busta/sv = busta sottovuoto

	UNITÀ DI VENDITA				IMBALLI				PALLETIZZAZIONE	
	Cod. Art.	Confezione	Peso (g)	Cod. E.A.N.	Dimensioni (mm)	Cartoni	Peso (Kg)	Dimensioni (mm)	Cartoni per Strato	Strati

Lo Spuntino

"Salame Milano Lo Spuntino Zero24"	391036	vaschetta/ap	30	8007660476536	116x126x10	24	1,0	255x260x74	12	13
"Salame Milano Lo Spuntino Zero24"	391083	sacc x 3 vasc	90	8007660476581	116x126x30	8	1,1	255x260x74	12	13
"Salame Ungherese Lo Spuntino Zero24"	391136	vaschetta/ap	30	8007660476635	116x126x10	24	1,0	255x260x74	12	13
"Salame Ungherese Lo Spuntino Zero24"	391183	sacc x 3 vasc	90	8007660476680	116x126x30	8	1,1	255x260x74	12	13
"Mortadella Lo Spuntino Zero24"	391236	vaschetta/ap	30	8007660476932	116x126x10	24	1,0	255x260x74	12	13
"Mortadella Lo Spuntino Zero24"	391283	sacc x 3 vasc	90	8007660476987	116x126x30	8	1,1	255x260x74	12	13
"Prosciutto Cotto Scelto Lo Spuntino Zero24"	391336	vaschetta/ap	40	8007660477038	116x126x10	24	1,3	255x260x74	12	13
"Prosciutto Cotto Scelto Lo Spuntino Zero24"	391383	sacc x 3 vasc	120	8007660477083	116x126x30	8	1,4	255x260x74	12	13
"Prosciutto Crudo Lo Spuntino Zero24"	391436	vaschetta/ap	30	8007660476031	116x126x10	24	1,0	255x260x74	12	13
"Prosciutto Crudo Lo Spuntino Zero24"	391483	sacc x 3 vasc	90	8007660476086	116x126x30	8	1,1	255x260x74	12	13
"Bresaola Lo Spuntino Zero24"	391536	vaschetta/ap	30	8007660476130	116x126x10	24	1,0	255x260x74	12	13
"Bresaola Lo Spuntino Zero24"	391583	sacc x 3 vasc	90	8007660476185	116x126x30	8	1,1	255x260x74	12	13
"Pancetta Lo Spuntino Zero24"	391636	vaschetta/ap	30	8007660476734	116x126x10	24	1,1	255x260x74	12	13
"Pancetta Lo Spuntino Zero24"	391683	sacc x 3 vasc	90	8007660476789	116x126x30	8	1,1	255x260x74	12	13

Piadine e Piadinette

"Piadina & Prosciutto Cotto + Formaggio Zero24"	390318	vaschetta/ap	115	8007660390313	128x235x15	8	1,2	274x247x123	12	10
"Piadina & Prosciutto Crudo + Formaggio Zero24"	390418	vaschetta/ap	115	8007660390412	128x235x15	8	1,2	274x247x123	12	10
"2 Piadinette & Prosciutto Cotto + Formaggio Zero24"	390518	vaschetta/ap	160	8007660390511	235x127x20	8	1,6	274x247x123	12	10
"2 Piadinette & Prosciutto Crudo + Formaggio Zero24"	390618	vaschetta/ap	140	8007660390610	235x127x20	8	1,4	274x247x123	12	10

Mini Sandwiches

"2 Mini Sandwiches & Salame Milano Zero24"	390722	vaschetta/ap	70	8007660390719	125x116x35	12	1,1	274x247x123	12	10
"2 Mini Sandwiches & Prosciutto Crudo Zero24"	390822	vaschetta/ap	70	8007660390818	125x116x35	12	1,1	274x247x123	12	10

I Crock

"Salamini Piccanti + Taralli Zero24"	390118	vaschetta/ap	60	8007660390115	118x128x25	8	0,7	235x130x130	29	8
"Salamini Classici + Schiacciatine Zero24"	390218	vaschetta/ap	60	8007660390214	118x128x25	8	0,7	235x130x130	29	8
"Salamini Classici + Taralli Zero24"	391718	vaschetta/ap	60	8007660391716	118x128x25	8	0,7	235x130x130	29	8

	UNITÀ DI VENDITA				IMBALLI				PALLETTIZZAZIONE	
	Cod. Art.	Confezione	Peso (g)	Cod. E.A.N.	Dimensioni (mm)	Cartoni	Peso (Kg)	Dimensioni (mm)	Cartoni per Strato	Strati

SALAMI

Salamini

"Salamini Classici"	5024 22	vaschetta/ap	100	8007660502402	117x127x18	12	1,4	235x130x130	29	8
"Salamini Classici"	5024 83	sacc x 3 vasc	300	8007660502488	117x127x54	4	1,5	255x260x74	12	12
"Salamini Piccanti"	5000 22	vaschetta/ap	100	8007660500002	117x127x18	12	1,4	235x130x130	29	8
"Salamini Piccanti"	5000 83	sacc x 3 vasc	300	8007660500088	117x127x54	4	1,5	255x260x74	12	12
"Salamini Affumicati"	5008 22	vaschetta/ap	100	8007660500804	117x127x18	12	1,4	235x130x130	29	8
"Salamini Affumicati"	5008 83	sacc x 3 vasc	300	8007660500880	117x127x54	4	1,4	255x260x74	12	12
"Salamini Tacchino e Suino"	5025 22	vaschetta/ap	100	8007660502525	117x127x18	12	1,4	235x130x130	29	8
"Salamini Tacchino e Suino"	5025 83	sacc x 3 vasc	300	8007660502587	117x127x54	4	1,4	255x260x74	12	12

Antichi Sapori

"4 Gnometti"	0605 25	flow pack/ap	150	8007660235010	270x30x30	15	2,6	326x224x120	11	10
"4 Piccanti"	0608 25	flow pack/ap	150	8007660060827	270x30x30	15	2,6	326x224x120	11	10
"Cacciatore macinato fine D.O.P."	0610 25	flow pack/ap	150	8007660235058	130x41x41	15	2,5	326x224x120	11	10
"Cacciatore macinato grosso D.O.P."	0653 25	flow pack/ap	150	8007660235065	130x41x41	15	2,5	326x224x120	11	10
"Salame Ungherese"	0703 25	flow pack/ap	150	8007660703250	130x41x41	15	2,5	326x224x120	11	10
"Salame Ungherese"	0705 22	flow pack/ap	250	8007660235102	190x43x43	12	3,3	274x247x123	12	8
"Salame Milano"	0656 22	flow pack/ap	250	8007660065624	190x43x43	12	3,3	274x247x123	12	8

Antichi Sapori-Salsicce

"Salsiccia Napoli dolce curva"	0720 18	flow pack/ap	300	8007660235201	170x100x33	8	2,6	326x224x120	11	10
"Salsiccia Napoli piccante curva"	0722 18	flow pack/ap	300	8007660235218	170x100x33	8	2,6	326x224x120	11	10
"Salame Settenani"	0625 22	flow pack/ap	180	8007660062524	140x47x47	12	2,4	326x224x120	11	10

Legenda: **vaschetta/ap** = vaschetta in atmosfera protettiva | **sacc** = sacchetto cellophane | **flow pack/ap** = flow pack in atmosfera protettiva

	UNITÀ DI VENDITA				IMBALLI				PALLETIZZAZIONE	
	Cod. Art.	Confezione	Peso (g)	Cod. E.A.N.	Dimensioni (mm)	Cartoni	Peso (Kg)	Dimensioni (mm)	EUROPALLET 80 x 120	
									Cartoni per Strato	Strati

Cacciatori, Salametti e Salsicce

"5 Bocconcini Brianza D.O.P."	0049 01	-	ca. 200	221417	75x35x35	-	3,9	326x224x120	11	10
"Salametto Brianza D.O.P."	0039 01	-	ca. 150	221395	140x47x47	-	3,2	326x224x120	11	10
"Bindonetto Brianza D.O.P."	0035 01	-	ca. 250	221601	160x52x52	-	3,5	326x224x120	11	10
"Filzetta Brianza D.O.P."	0058 01	-	ca. 400	221528	200x55x55	-	5,7	323x215x170	11	6
"Settenani"	0045 01	-	ca. 300	221602	75x35x35	-	3,6	323x215x170	11	6
"Cacciatore D.O.P."	0020 01	-	ca. 150	221604	140x47x47	-	3,0	326x224x120	11	10
"Salsiccia Napoli curva"	0310 01	-	ca. 300	221626	160x33x33	-	3,2	326x224x120	11	10
"Salsiccia Napoli lunga"	0327 01	-	ca. 400	221627	280x33x33	-	5,2	323x215x170	11	6
"Salametto Milano"	0050 01	-	ca. 400	221606	200x50x50	-	4,2	323x215x170	11	6
"Salametto Colli di Barzanò"	0175 01	-	ca. 400	221609	250x50x50	-	3,8	326x224x120	11	10
"Salametto Colli di Barzanò"	0195 01	-	ca. 800	2234644	200x50x50	-	5,3	323x215x170	11	6
"Salametto di Campagna"	0165 01	-	ca. 300	2234643	200x50x50	-	3,7	323x215x170	11	6
"Salame della Fattoria"	0200 01	-	ca. 800	221647	280x60x60	-	5,3	323x215x170	11	6

WÜRSTEL

Würstel di Suino

"4 Würstel Classici"	5605 25	busta s/v	100	8001210502089	100x135x18	15	1,7	270x135x100	24	10
	5605 31					25	2,7	260x215x110	15	8
	5605 81	sacc x 5 bs	500	8001210010119	100x135x90	20	11,0	480x320x175	5	6
"10 Würstel Classici"	5625 30	busta s/v	250	8001210506032	135x200x18	20	5,4	280x230x172	12	6
	5625 82	sacc x 3 bs	750	8001210010911	135x200x54		16,2	460x340x240	5	4
"Tenerino"	5620 20	busta s/v	220	8001210514068	100x175x26	10	2,4	260x215x110	15	8
	5620 38					80	18,6	480x385x270	4	4
	5620 82	sacc x 5 bs	660	8001210010836	100x175x78	20	14,4	460x340x240	5	4
"Paninaro"	5610 25	busta s/v	120	8001210515058	80x175x24	15	2,0	260x215x110	15	8
	5610 33					30	4,0	325x230x170	12	6
	5610 42					120	15,4	480x385x270	4	4
"Tenerino con mozzarella"	5621 20	busta s/v	220	8001210100353	100x175x26	10	2,4	260x215x110	15	8

Legenda: **sacc** = sacchetto cellophane | **busta/sv** = busta sottovuoto

	UNITÀ DI VENDITA				IMBALLI				PALLETTIZZAZIONE	
	Cod. Art.	Confezione	Peso (g)	Cod. E.A.N.	Dimensioni (mm)	Cartoni	Peso (Kg)	Dimensioni (mm)	Cartoni per Strato	Strati

Würstel di Pollo

"4 Würstel di Pollo"	5607 31	busta s/v	100	8001210103101	100x135x18	25	2,7	260x215x110	15	8
"4 Würstel di Pollo"	5607 81	sacc x 3 bs	500	8001210009809	100x135x90	20	10,6	480x320x175	5	6
"4 Würstel di Pollo Italiano"	5608 25	busta s/v	100	8001210187408	100x135x18	15	1,7	270x135x100	24	10
"3 Würstel di Pollo Italiano"	5609 22	busta s/v	250	8001210187200	260x220x110	12	3,2	260x215x110	15	8

AIUTI IN CUCINA

Aiuti in cucina

"Spalla Cotta"	4814 20	vaschetta/ap	100	8007660481400	127x235x10	10	1,3	255x260x74	12	13
"Spalla Cotta"	4814 30	vaschetta/ap	100	8007660481400	127x235x10	20	2,5	274x247x123	12	10
"Spalla Cotta"	4814 84	sacc x 5 vasc	500	8007660481486	127x235x50	4x5=20	11,8	274x247x123	12	8
"Pancetta Bacon"	4866 20	vaschetta/ap	100	8007660486634	127x235x10	10	1,3	255x260x74	12	13
"Pancetta Bacon"	4866 30	vaschetta/ap	100	8007660486634	127x235x10	20	2,5	274x247x123	12	10
"Pancetta Bacon"	4866 84	sacc x 5 vasc	500	8007660486689	127x235x50	4x5=20	2,5	274x247x123	12	8

CUBETTI

Cubetti

"Pancetta affumicata"	4267 16	vaschetta/ap	230	8007660426722	190x110x50	6	1,7	326x224x120	11	10
"Pancetta affumicata"	4267 22	vaschetta/ap	230	8007660426722	190x110x50	12	3,3	380x225x170	9	6
"Pancetta affumicata"	4266 22	vaschetta/ap	100	8007660426623	95x110x50	12	1,7	280x195x120	16	8
"Pancetta dolce"	4268 16	vaschetta/ap	230	8007660426821	190x110x50	6	1,7	326x224x120	11	10
"Pancetta dolce"	4268 22	vaschetta/ap	230	8007660426821	190x110x50	12	3,3	380x225x170	9	6
"Pancetta dolce"	4265 22	vaschetta/ap	100	8007660426524	95x110x50	12	1,7	280x195x120	16	8
"Pancetta affumicata"	4821 20	vaschetta/ap	150	8007660482100	190x85x35	10	1,9	378x245x110	9	8
"Pancetta dolce"	4820 20	vaschetta/ap	150	8007660482001	190x85x35	10	1,9	378x245x110	9	8

Legenda: **vaschetta/ap** = vaschetta in atmosfera protettiva | **sacc** = sacchetto cellophane

	UNITÀ DI VENDITA				IMBALLI				PALLETIZZAZIONE	
	Cod. Art.	Confezione	Peso (g)	Cod. E.A.N.	Dimensioni (mm)	Cartoni	Peso (Kg)	Dimensioni (mm)	Cartoni per Strato	Strati
"Prosciutto Cotto"	4033 16	vaschetta/ap	250	8007660426401	190x110x50	6	1,7	326x224x120	11	10
"Prosciutto Cotto"	4033 22	vaschetta/ap	250	8007660426401	190x110x50	12	3,4	380x225x170	9	6
"Prosciutto Cotto"	4829 22	vaschetta/ap	120	8007660482902	95x110x50	12	1,8	326x224x120	11	10
"Speck"	4825 20	vaschetta/ap	150	8007660482506	190x85x35	10	1,9	378x245x110	9	8
"Prosciutto Crudo"	4819 20	vaschetta/ap	150	8007660481905	190x85x35	10	1,9	378x245x110	9	8

HAMBURGER E PRECOTTI

Hamburger

"Paciocotti classico"	5062 22	vaschetta/ap	150	8007660506219	127x235x13	12	1,5	255x260x74	12	13
"Paciocotti formaggio"	5063 22	vaschetta/ap	150	8007660506318	127x235x13	12	1,5	255x260x74	12	13

Precotti

"Zampone Modena I.G.P."	3100 16	astuccio	1000	8007660310021	100x320x100	6	7,3	340x330x235	6	4
	3100 22	cartone				12	13,9	425x325x355	6	3
espositore	3100 43	espositore	1000	8007660310021	100x320x100	72	91,6	430x620x1370	1	1
"Cotechino Modena I.G.P."	3101 16	astuccio	500	8007660310120	75x247x75	6	3,6	250x250x180	12	6
	3101 22	cartone				12	7,1	310x260x265	10	4
espositore	3101 44	espositore	500	8007660310120	75x247x75	160	80,0	430x620x1370	1	1
"Mini Cotechino Modena I.G.P."	3204 22	astuccio	250	8007660320426	75x155x75	12	3,6	320x250x170	10	6
"Stinco al forno"	3919 16	astuccio	650	8007660391914	100x230x100	6	4,9	365x220x256	11	5
	3919 43	espositore				72	65,0	430x620x1370	1	1

TRANCI

Tranci-Mortadelle

"Mortadella cilindrica"	2715 20	busta s/v	350	8007660354414	190x90x60	10	3,8	326x224x120	11	10
"Mortadella Ovalina a metà"	2707 16	busta s/v	500	8007660270714	100x90x100	6	3,3	326x224x120	11	10
"Mortadella Ovalina"	2718 16	busta s/v	500	8007660354445	80x140x80	6	3,3	326x224x120	11	10
"Mortadella Ovalina"	2718 20	busta s/v	500	8007660354445	80x140x80	10	5,4	323x215x170	11	6
"Mortadella Ovalina"	2724 15	busta s/v	1000	8007660354452	100x170x100	5	5,3	323x215x170	11	6
"Mortadella Spicchio"	3694 16	busta s/v	500	8007660369418	130x110x55	6	3,2	326x224x120	11	9

Legenda: **vaschetta/ap** = vaschetta in atmosfera protettiva | **busta/sv** = busta sottovuoto | **astuccio cartone** | **espositore**

	UNITÀ DI VENDITA				IMBALLI				PALLETTIZZAZIONE	
	Cod. Art.	Confezione	Peso (g)	Cod. E.A.N.	Dimensioni (mm)	Cartoni	Peso (Kg)	Dimensioni (mm)	Cartoni per Strato	Strati

Tranci-Prosciutti Cotti

"Prosciutto Cotto per Toast"	3695 20	busta s/v	400	8001210218416	190x90x60	10	4,2	275x205x105	12	9
"Prosciutto Cotto Trancio"	3712 01	busta s/v	685	221861	100x100x70	6	4,4	280x230x172	12	6
"Prosciutto Cotto Toast"	2041 01	busta s/v	1400	221852	90x160x90	8	11,9	480x320x175	5	6
"Prosciutto Cotto a Quarti"	2034 16	busta s/v	1600	221821	110x130x120	6	9,9	300x290x165	8	7
"Mini Cotto"	2030 18	busta s/v	500	8001210218201	90x130x55	8	4,2	275x205x105	12	9
"Mini Cotto alluminio"	2028 18	busta s/v	500	8001210218195	120x200x55	8	4,0	280x230x172	12	6

Tranci-Pancette e Lardo

"Pancetta Stagionata Dolce due pezzi"	3640 01	busta s/v	230	2234647	90x190x30	13	3,2	326x224x120	11	10
"Pancetta Stagionata Dolce due pezzi"	3640 83	busta s/v	250	2234647	90x190x90	4x3=12	3,3	326x224x120	11	10
"Bacon Pancetta Affumicata due pezzi"	3650 01	busta s/v	261	221457	90x190x30	13	3,6	326x224x120	11	10
"Bacon Pancetta Affumicata due pezzi"	3650 83	busta s/v	250	221457	90x190x90	4x3=12	3,3	326x224x120	11	10
"Pancetta Tuttomagro Trancio"	1613 01	busta s/v	650	221853	100x110x100	8	5,5	323x215x170	11	6
"Lardo Trancio"	3660 01	busta s/v	300	221460	90x190x50	10	3,2	326x224x120	11	10
"Strutto in vaschetta"	3705 18	vaschetta/ap	250	8007660374146	110x160x40	8	2,4	325x220x90	12	13

Salumi Stagionati

"Prosciutto di Parma D.O.P. Affetta e Gusta"	1337 01	busta s/v	1300	221495	160x160x100	4	5,5	323x215x170	11	6
"Prosciutto di San Daniele D.O.P. Affetta e Gusta"	1242 01	busta s/v	1200	221412	160x160x100	4	5,1	323x215x170	11	6
"Prosciutto Crudo Trancio Cuore"	1334 01	busta s/v	1100	221589	150x160x100	4	4,7	323x215x170	11	6
"Speck di Prosciutto"	3746 18	busta s/v	450	8007660374610	190x90x70	8	3,7	295x395x125	8	15
"Speck Alto Adige I.G.P."	3745 18	busta s/v	450	8007660374511	190x90x70	8	3,7	295x395x125	8	15
"Coppa Casereccia Tronchetto"	3700 01	busta s/v	583	221462	75x130x75	6	3,7	326x224x120	11	10
"Salsiccia Napoli piccante"	3625 01	busta s/v	230	221468	90x190x30	13	3,2	326x224x120	11	10

Legenda: **vaschetta/ap** = vaschetta in atmosfera protettiva | **busta/sv** = busta sottovuotoottettiva